



Il Corso di Laurea in Ingegneria Civile dell'Università degli Studi della Repubblica di San Marino è svolto, a San Marino, in collaborazione con l'Università degli Studi di Modena e Reggio Emilia ed ha valore legale in Italia e San Marino.

PER INFORMAZIONI:

Segreteria del Corso di Laurea in
Ingegneria Civile (San Marino)

Lunedì—Venerdì 9.00 — 13.00

Tel. 0549 888111 — Fax 0549 888114

E-mail: ingegneriacivile@unirmsm.sm

www.unirmsm.sm

Dipartimento di Ingegneria
Meccanica e Civile (Modena)

Lunedì—Venerdì 9.00 — 13.00

Tel. 059 2056117 — Fax 059 2056126

UNIVERSITÀ DEGLI STUDI DELLA
REPUBBLICA DI SAN MARINO

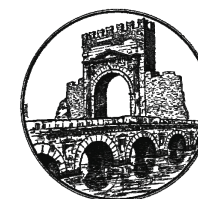


UNIVERSITÀ DEGLI STUDI
DI MODENA E REGGIO
EMILIA



Corso di Laurea in Ingegneria Civile a San Marino (con valore legale in Italia)

CON LA COLLABORAZIONE DI



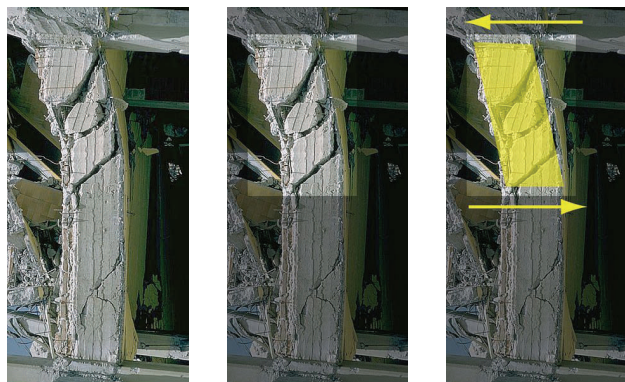
COLLEGIO E FONDAZIONE DEI
GEOMETRI DELLA
PROVINCIA DI RIMINI



CERAMICA DEL CONCA



COLLEGIO DEI GEOMETRI
DELLA REPUBBLICA DI SAN
MARINO



PIANO DI STUDI LAUREA TRIENNALE IN INGEGNERIA CIVILE

PRIMO ANNO

Primo semestre

Analisi Matematica I
Fisica Generale
Fondamenti di Informatica
Inglese (idoneità)

Secondo semestre

Analisi Matematica II
Chimica
Disegno
Geometria

SECONDO ANNO

Primo semestre

Fisica Tecnica
Meccanica Razionale e Statica
Idraulica e Costruzioni Idrauliche

Secondo semestre

Architettura Tecnica e Produzione Edile
Geologia e Geotecnica
Scienza delle Costruzioni
Geomatica

TERZO ANNO

Primo semestre

Analisi Computazionale delle Strutture
Chimica Applicata ai Materiali da Costruzione
Tecnica delle Costruzioni e Laboratorio di Progettazione Strutturale

Secondo semestre

Dinamica delle Strutture
2 Esami a scelta (*)
Tirocinio/Attività progettuale
Prova finale

(*) a scelta tra: Calcolo Numerico, Economia ed Organizzazione Aziendale, Legislazione delle Opere Pubbliche e Sicurezza sul Lavoro, Tecnica Urbanistica, Termotecnica ed Impianti, Organizzazione del Cantiere e Contabilità dei Lavori



Prospetto EST

